



# ПРИВЛЕЧЕНИЕ ЧАСТНЫХ ПОЖЕРТВОВАНИЙ (КРАУДФАНДИНГ)

# Источники поступления пожертвований

Крупные частные жертвователи

Бизнес-компании (юрлица)

Гранты и субсидии от государства

Гранты от частных фондов



**краудфандинг**

Массовые частные пожертвования  
небольших размеров

# Почему люди помогают?

- ✓ Эмпатия
- ✓ Альтруизм
- ✓ Просоциальное поведение

# Правила общения с жертвователем

благотворительная организация

жертвователь



**Фокус на интересах жертвователя**

# Эмоционально-образный стиль



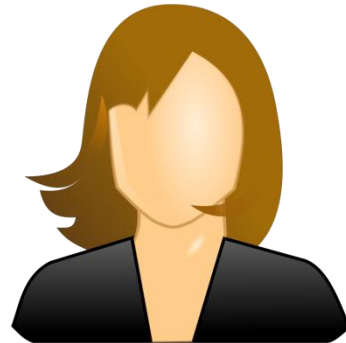
- Акцент на статистике и логике приводит к желанию экономить
- 100 рублей важно превратить в образ

# Сторителлинг

- ✓ История конкретного живого человека – основа для отклика со стороны жертвователя
- ✓ Обратный эффект (эффект психического онемения) – приведение крупных цифр и статистики ведет к снижению пожертвований

# Какие истории работают: Человечность и конкретность

Не диагноз -  
**человек**  
с неповторимой  
биографией



- иконописец
- живет одна
- регент хора
- жизнь – музыка и иконы
- два кота
- ...
- и так далее



Для **проектов**  
пишем с точки зрения неспециалиста:

- человеческие проблемы, выходом из которых является этот проект,
- драматичные истории подопечных

# Перспектива жертвы **VS** Перспектива наблюдателя



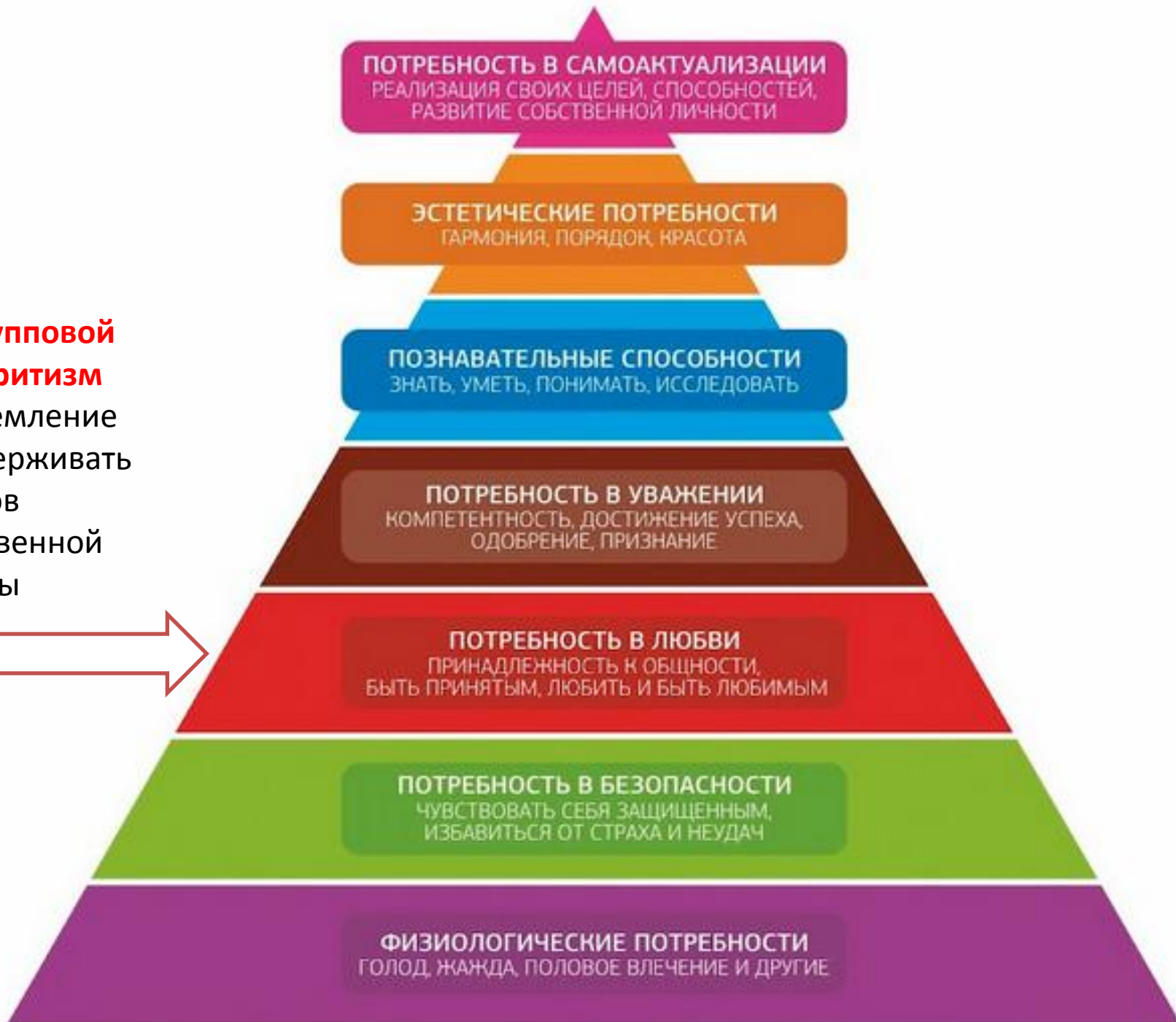
**Мотив  
к решению  
своих проблем**



**Мотив  
к уменьшению  
страданий  
ближнего**



**Ингруповой  
фаворитизм**  
– стремление  
поддерживать  
членов  
собственной  
группы



# Сколько просить?

- Рекомендованная сумма пожертвования – не отпугнуть и не продешевить
  - Сумма предыдущего пожертвования в интервале 90-95% в общем ряду – самые высокие сборы
  - Чужие предыдущие пожертвования меньше их собственного предыдущего – резкое падение
- Эффект «Градусника»

# Феномен социального доказательства

При недостатке информации люди склонны опираться на мнение и реакции окружающих

Поддержка знаменитостей увеличивает отклик

Приведение показателей, статистики и пр. снижает отклик

Исследование CAF – при выборе благотворительной организации люди верят TV и рекомендациям близких



## Какие они бывают

- Ящики для пожертвований
- Благотворительные мероприятия
- Краудфандинговые платформы
- Интернет-акции
- E-mail рассылки
- Совместные акции с бизнес-компаниями, вовлекающие сотрудников
- Индивидуальный фандрайзинг
- Face-To-Face
- Завещательные дарения

# Ящики для пожертвований



## Плюсы

- Работают сами по себе
- Многофункциональны (можно использовать на акциях, для сбора анкет, проведения лотерей и т.п.)



## Минусы

- Процедура установки на «чужой» территории
- Необходимость соблюдения порядка выемки и учета
- Суммы пожертвований в одном ящике невелики
- Очень сложно собрать базу данных жертвователей

# Ящики для пожертвований

## ВАЖНО

- Устанавливать ящики не только у себя, но и в дружественных офисах, магазинах и пр. Чем больше ящиков, тем выше сумма сборов
- Использовать ящики для сбора базы данных жертвователей – например, положить анкету и попросить ее заполнить в обмен на календарик, магнит, рассылку и т.п.
- Размещать отчеты на сайте, на страницах в соцсетях и т.д.



# Благотворительные мероприятия и акции



## Плюсы

- Простор для творчества (концерты, ярмарки, забеги, именной кирпич и пр.)
- Большие возможности заявить о себе, сформировать узнаваемость
- Возможность покрыть расходы на организацию за счет благотворительных средств



## Минусы

- Высокая ресурсоемкость (время, люди, деньги, техническая база, вкл. разработку сайтов и пр.)
- Зависимость от внешних условий (погода, пробки и пр.)
- Риск собрать мало пожертвований при больших вложенных усилиях



# Рождественская ярмарка

- Место и время: Димитриевская школа, 25 декабря
- В программе: выпечка, поделки, мастер-классы, аукцион
- Собрано средств: **243 000 рублей**





## Акции в ТЦ

### Акция в поддержку многодетных семей «Соберем детей в школу»

- Место и время: ТЦ Семеновский, 31 августа и 1 сентября.
- Собрано средств: 160 тыс руб. и 15 тележек с канцтоварами



### Акция в поддержку выездной паллиативной службы

- Место и время: ТЦ Семеновский, 23 июля
- Собрано средств: 79 тыс. руб. и около 400 товаров.

**НЕ СОБИРАЙТЕ ДЕНЬГИ ТОГДА,  
КОГДА МОЖНО СОБРАТЬ ВЕЩИ!**



# Концерт классической музыки

Сборы от 3 000 до 120 000 рублей

Не требуют больших трудо- и денежных затрат при условии проведения на своей площадке.

Возможность порадовать своих жертвователей.

Могут быть интересны разной публике и даже детям.



# Благотворительные мероприятия и акции

## ВАЖНО

- Собирайте не только деньги, но и вещи. Устраивайте акции по сбору одежды, продуктов, средств гигиены, даже мебели и медицинской техники
- Собирайте на мероприятиях базу данных жертвователей. Используйте анкеты
- Используйте приглашения на мероприятия как подарок благотворителям
- Приглашайте СМИ (например, местные газеты, кабельные каналы, представителей сайта района или города)



# Краудфандинговые платформы

## Краудфандинг

- народное финансирование от англ. crowdfunding, *crowd* — «толпа», *funding* — «финансирование».

Это коллективное сотрудничество людей, которые добровольно объединяют свои деньги и другие ресурсы вместе, как правило через Интернет, чтобы поддержать усилия других людей или организаций.



# Краудфандинговые платформы

## Как это работает



**1**  
Вы придумываете идею, которая может принести пользу в какой-то области



**2**  
Собираете команду для запуска проекта или действуете одни



**3**  
Создаете проект и добавляете его на одной из краудфандинговых платформ



**4**  
Рассказываете о запуске проекта друзьям, знакомым, делаете посты в соцсетях, СМИ



**5**  
Собираете необходимую сумму от других людей



**6**  
Реализуете идею и рассылаете подарки всем инвесторам

# Краудфандинговые платформы

## Planeta.ru

Описание | Новости проекта | Комментарии | Понравился проекту

Если вы живете в Москве, вы, конечно, знаете 5-ю Градскую больницу. Вы навещали там родственников, а может быть, лежали сами. Ее здания видны не только с Ленинского проспекта, но и из Парка Горького, и с Коминского моста, и с другого Берега Москвы-реки. Это одна из старейших больниц в Москве, построенная для Верных.

В 1990 году в Парке Горького впервые после 70-летнего перерыва появились первые сады милосердия и добровольцы.

За 25 лет они спасли тысячи людей, вывели больше 10 тысяч



больных.

Они приглашали священников к умирающим, приносили одежду, продукты, покупали лекарства, когда их не было, связывались с родственниками, устраивали в доме инвалидов и престарелых тех, кого многие выписывали не уходя.



Эта работа в самых тяжелых отделениях, неврологическом и травматологическом, может прекратиться, если бы не помощь их волонтеров, семьи и пожилых

**АВТОР ПРОЕКТА**  
Служба помощи Милосердие  
Страница на Facebook  
<http://miforwirdie.ru>

Задать вопрос

**ЛЮБАЯ СУММА** ПОМОГЛО 26  
Без награды

**180 Р** ПОМОГЛО 10  
1 час ушло на тяжелобольного человека

**540 Р** ОСТАЛОСЬ ПОМОЧЬ 18  
3 часа ушло на тяжелобольного человека

**900 Р** ОСТАЛОСЬ ПОМОЧЬ 22  
5 часов ушло на тяжелобольного человека

**1800 Р** ОСТАЛОСЬ ПОМОЧЬ 23  
30 часов ушло на тяжелобольного человека

**5 400 Р** ОСТАЛОСЬ ПОМОЧЬ 23  
30 часов ушло на тяжелобольного человека

Присоединиться к Планете!

ВКонтакте | Facebook

## Dobro.mail.ru

Вы можете участвовать в 116 ПРОЕКТАХ!





### Сервис для добрых дел

Каждый день кому-то нужна наша помощь. Но кому именно и как помочь? Где найти проверенную информацию? Ответить на ваши вопросы поможет наш сервис, Добро.Mail.Ru создан для того, чтобы помогать было удобно.

Подробнее о проекте | Войти на сайт

**Жителям Амурской области нужна помощь**

### Истории

Вы тоже можете помочь! Узнайте как!

## Я хочу помочь

в городе: Любом

Детям | Взрослым | Пожилым | Животным | Природе

Денегами | Делом | ... Все

Только онлайн

Собрано 16 253 руб. из 2 700 000 руб.  
Получено заявок 42 человека  
Проект постоянный

**Я хочу помочь**

Поддержим детский онкоstationар ДРНБ в Назрани

«Фонд имени Аннылы Венглеров» приобретает для онкоstationара необходимую аппаратуру. Вы можете помочь фонду материально.

# Краудфандинговые платформы



## Плюсы

- Выход на новую аудиторию
- Дополнительная возможность сбора средств
- Раскрученная площадка может собирать средства на проект с минимальной вовлеченностью



## Минусы

- Чаще всего не работает без «нашего» пиара
- Нет возможности собирать базу жертвователей и поддерживать отношения



# Интернет-акции



[ГЛАВНАЯ](#)

[ПРАВИЛА УЧАСТИЯ](#)

[ЧАСТО ЗАДАВАЕМЫЕ ВОПРОСЫ](#)

[КТО ПРОВОДИТ АКЦИЮ](#)

[КОНТАКТЫ](#)



Продолжительность: 1 месяц

## 2011

- 5 регионов России
- более 24 500 подарков

## 2012

- 14 городов России, а также Белоруссия и Цхинвал (Южная Осетия)
- более 35 000 подарков

## 2013

- 21 город России
- более 41 000 подарков

## 2014

- 26 городов России
- более 44 000 подарков

## 2015

- 28 городов России
- более 43 000 подарков

- ✓ Вместо сайта можно создать страницы в социальных сетях
- ✓ Собирайте базу данных!





# Интернет-акции



ГЛАВНАЯ

КТО ПРОВОДИТ АКЦИЮ

КАК ПРОХОДИЛИ ПОЗДРАВЛЕНИЯ

КОНТАКТЫ



## 2013

стоимость подарка – 60 рублей

- 19 224 пасхальных подарка
- 1 342 710 рублей (сумма превышена на 189 270 рублей)

## 2014

стоимость подарка – 60 рублей

- 23 070 пасхальных подарка
- 1 761 719 рублей

## 2015

стоимость подарка – 86 рублей

- 23 102 пасхальных подарков
- 1 961 660 рублей



- ✓ Вместо сайта можно создать страницы в социальных сетях
- ✓ Собирайте базу данных!

# Интернет-акции

[ГЛАВНАЯ](#)

[КАРТА](#)

[КТО ПРОВОДИТ АКЦИЮ](#)

[КОНТАКТЫ](#)

## ПОДАРИ ДРОВА!



**Вы обогрели 472 дома!**

Кому и зачем нужны дрова?

Православная служба помощи «Милосердие» объявляет кампанию по сбору средств на закупку дров на зиму для малоимущих жителей Смоленской области.

Старики и инвалиды – почти единственные, кто населяет деревни и села Смоленской земли. Они защищали нашу страну, воспитывали и учили нас и наших родителей. А сейчас – уже нет у них сил даже чтобы нарубить дрова, подготовиться к зиме. Да и «дедов», собственно, осталось мало – все старушки. Пришло наше время помочь!

Чтобы заготовить дров на 1 домик на всю зиму, нужно 5 тысяч рублей + 1 тысяча на доставку (это примерно 5 кубометров дров). В нашем списке – 22 района, 472 дома. Списки нуждающихся мы взяли у государственных социальных служб, а подтверждением данных о том, что люди нуждаются – у священников, ответственных за социальную работу в благочиниях Смоленской епархии.

**1 дом = 6 000 рублей**  
(5 кубометров дров + доставка)

**Осень 2012г, 36 дней**

**Более 2 000 000 рублей**

**Обогрето 472 дома** в 22 районах  
Смоленской области

### Новости

23.11 Ершичи, Каспля

23.11 Глинковский район

23.11 Передача дров  
Рославльский район

15.11 Передача дров в  
Кардымовском районе

31.10 Поступления по банковским  
картам

Все новости...

### Нам уже помогли:

16.11 Алексей  
(на Будницкое)

15.11 Аркадий  
(на д.Крапивинская)

15.11 Алена  
(на д.Тростянка)

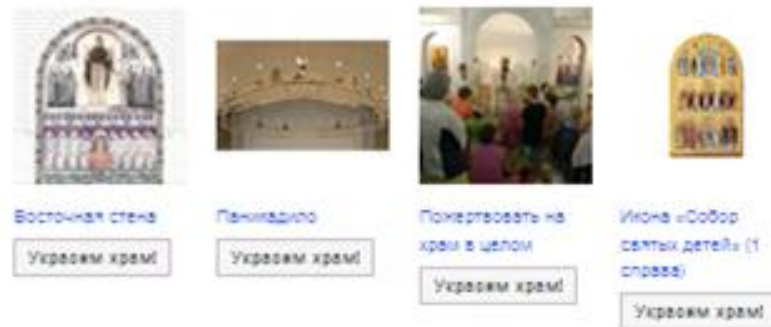


# Интернет-акции

Украсим вместе храм для детей!



- ✓ Возможно проведение как «вживую», так и онлайн



- ✓ Наиболее эффективно сочетание двух подходов



# Интернет-акции

## На что обратить внимание

- Понятная и достижимая цель, ограниченные сроки
- Живые истории, фотографии, видео
- Пиар - поддержка в соцсетях и СМИ
- Личное вовлечение жертвователей: возможность участия в поздравлениях, отправка новостей о проекте и итогах проведения акции
- Аккуратность и оперативность учета и отображения поступления денежных средств
- Возможность обратной связи, оставления комментариев (с возможностью модерации!)
- Публичная отчетность по итогам

# Интернет-акции

## ВАЖНО

- Собирайте не только деньги, но и вещи. Устраивайте акции по сбору одежды, продуктов, средств гигиены, даже мебели и медицинской техники
- Собирайте на мероприятиях базу данных жертвователей. Используйте мини-анкеты
- Используйте приглашения на мероприятия как подарок постоянным благотворителям
- Приглашайте СМИ (например, местные газеты, кабельные каналы, представителей сайта района или города)



# E-mail рассылки

## + Плюсы

- Простой способ регулярно общаться с жертвователями
- Удачный способ переводить «сочувствующих» в разряд «благотворящих»
- Способ получить информацию об интересах жертвователей (при использовании почтовых сервисов)
- Дешевый способ общаться и просить о помощи

## - Минусы

Фактически нет 😊

- Важно уметь анализировать результаты рассылок и делать выводы
- Важно уметь делать грамотные рассылки по форме и содержанию



# E-mail рассылки

## ВАЖНО

- Создавайте свою базу данных жертвователей. Собирайте контакты везде, где можете (легально 😊)
- Не делайте рассылки слишком часто – не чаще 1-2х раз в неделю. Вас могут отправить в спам.
- Рекомендуемое соотношение рассылок по их содержанию:  
**1 : 2 : 1**  
(1 приглашение, 2 новостных/отчетных рассылки, 1 просьба о пожертвовании)
- В письме д.б. кнопка «Помочь», ведущая на страницу сайта с удобными способами либо информация о формате смс-пожертвования
- Помните, что холодные рассылки очень малоэффективны. Нередки случаи негативной реакции. Намного эффективнее делать рассылки по контактам, собранным во время ваших мероприятий, а также по вашим жертвователям

# Индивидуальный фандрайзинг

- Благотворительные бегуны
- Отказ от подарков на ДР, свадьбы, юбилеи
- Организация гаражных ярмарок
- Благотворительные чаепития  
*и многое другое*







Благотворительный пробег "Спорт Во Благо". Собранные средства направляются в РРОО "Добрые Сердца" в поддержку детей с синдромом Дауна, на программы ранней помощи

СПОРТ ВО БЛАГО - это массовый спорт, в котором главное - участие. Проект основан на соблюдении двух важных принципов. Во-первых, условием участия в проекте является посильная волонтерская и благотворительная поддержка программ помощи для людей с синдромом Дауна в России и, во-вторых, в соревнованиях и мероприятиях наряду с другими участвуют люди с ограниченными возможностями. СПОРТ ВО БЛАГО имеет безгранично высокий потенциал для вовлечения россиян и промаления доброй воли. Это спорт с гражданским и социальным эффектом. Инициатива общественного движения "Добрые Сердца" «СПОРТ ВО БЛАГО» открыта с целью сбора средств в пользу детей с синдромом Дауна на программы ранней помощи.



Ваша помощь проекту

100.00

Имя:  Email:   
 Обязательно

Добавить комментарий

Способ перевода

- Яндекс Деньги: платежи со счета или банковской карты
- Наличные: через терминалы и салоны связи
- Банковская карта: VISA, MasterCard, Maestro
- WebMoney: с рублевой WebMoney
- Счет мобильного телефона: МТС, Билайн, МегаФон
- Сбербанк Онлайн: через интернет-банк

Нажимая кнопку, я принимаю условия договора.



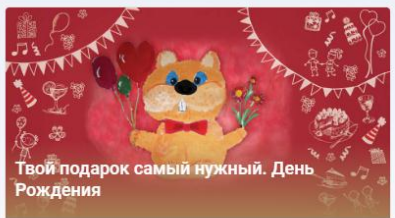
Понедельник, первое число каждого месяца или просто завтра - это лучшее время, чтобы начать новую жизнь. Мы всегда чего-нибудь хотим и вечно всё откладываем. Бросить курить, сесть на диету, начать заниматься спортом, японским языком или скрипкой. Бросьте вызов самому себе с пользой для тех, кто так нуждается в помощи!

345 637 р.



День Рождения, корпоратив или просто вечеринка - благотворительная активность украсит любой праздник!

1 927 787 р.



271 385 р.



# Индивидуальный фандрайзинг



## Плюсы

- Дополнительная возможность привлечения средств без участия ваших сотрудников
- Дает возможность расширить круг сторонников вашей организации
- Широкое поле для творчества



## Минусы

- В случае интернет-акции сложно осуществить технически. НО! Скоро все станет проще
- Сложно контролировать сборы. Нет прозрачности. Возможно участие мошенников
- При отсутствии отработанных схем и документов, может быть очень трудозатратно

# Общие принципы сбора частных пожертвований

- Просите о пожертвовании в тот момент, когда люди получают или отдают деньги. Пример – свечной ящик в церковной лавке, прикассовая зона в магазине и т.п.
- Визуализируйте цель – разместите фотографию подопечного, смотрящего в кадр или эскиз строящегося храма. Важно пробуждать в людях эмоции.
- Четко и коротко обрисуйте цель сбора средств. Например, нужен ремонт крыши, стоимость 3 млн. рублей, отремонтировать нужно до наступления зимы.
- Сделайте так, чтобы человеку было удобно жертвовать (!)
- Обязательно отчитывайтесь перед благотворителями. Не только в виде таблиц, но и с помощью фото и видеоотчетов, сообщений в соцсетях, объявлений на досках и т.п.
- Работайте над лояльностью жертвователей. Объясняйте, насколько важны регулярные пожертвования. Создавайте и поддерживайте сообщества «друзей милосердия»



**Как собирать пожертвования на вашем сайте**

принцип **бизнеса**:

Нет **продаж**  
- нет ничего

принцип фандрайзинга:

Нет пожертвований  
- нет ничего

**Ваш сайт – ваш  
самый главный  
фандрайзер**

# Как превратить ваш сайт в деньгосборную машину

**1**

**НАСТРАИВАЕМ ДЕНЬГОПРИЕМНИК**

**2**

**СОЗДАЕМ ГЛАВНУЮ КНОПКУ**

**3**

**ПРОСИМ**



# ШАГ 1

## НАСТРАИВАЕМ ДЕНЬГОПРИЕМНИК

СОЗДАЕМ ГЛАВНУЮ  
КНОПКУ

ПРОСИМ



**Скільки у  
вас при себе  
кошелевков?**

1



бумажник

2



банковская  
карта

3



мобильный  
телефон

+ виртуальные кошельки





**Вы должны  
предложить как  
можно больше  
способов  
совершить  
пожертвование**

# Способы пожертвовать делятся на две группы

## Оф-лайн способы

Чтобы пожертвовать, нужно совершить какие-то действия не у компьютера



**БАНК**



**ТЕРМИНАЛ**



**ЯЩИК ДЛЯ ПОЖЕРТВОВАНИЙ**



**МОБИЛЬНЫЙ ТЕЛЕФОН**

## Он-лайн способы

Пожертвовать можно, не отходя от компьютера



**БАНКОВСКАЯ КАРТА**



**ЭЛЕКТРОННЫЕ ДЕНЬГИ  
И КОШЕЛЬКИ**

# Способы пожертвований отличаются «шириной»





# Не все пожертвования одинаковые



**Разовые** пожертвования

**Регулярные**  
пожертвования  
(рекуррентные платежи)

Жертвователю дает согласие на регулярное  
(например, раз в месяц)  
списание денег

# Есть два способа подключить платежные системы к вашему сайту

## Подключиться к платежному агрегатору

Платежные агрегаторы – это сервисы, которые позволяют организовать на вашем сайте прием платежей разными способами.

## Подключаться к платежным системам напрямую

# Плюсы и минусы двух способов подключения

## Платежный агрегатор

*Готовое решение «все в одном флаконе»*



- подключиться быстро и просто
- ведете документооборот только с одной организацией
- интегрируете на сайт только один виджет



- «ассортимент» платежных систем ограничен агрегатором
- размер комиссии выше, чем у отдельных систем
- в случае сбоя вы одновременно лишаетесь всех каналов пожертвований

## Подключение к платежным системам напрямую

*Тонкая индивидуальная настройка*



- требует гораздо больше времени для внедрения
- ведете документооборот со многими организациями
- интегрируете на сайт каждую систему отдельно



- «ассортимент» платежных систем не ограничен
- широкие возможности индивидуальной настройки под ваши нужды
- размер комиссии ниже, чем у агрегаторов

# Если вы решили работать с **платежным агрегатором**



Выбираем  
агрегатора



Подписываем  
пакет  
документов



Настраиваем на  
сайте прием  
пожертвований

# ТОП-10 платежных агрегаторов

**PayAnyWay**

**RBK Money**

**Wallet One**

**PayMaster**

**Яндекс.Касса**

**Assist**

**Robokassa**

**PayOnline**

**Platron**

**Uniteller**

# На что обратить внимание при выборе **агрегатора**

- стоимость подключения
- количество платежных каналов
- ставки комиссии
- поддержка при технической интеграции
- доступность службы поддержки
- полнота регулярной отчетности
- простота для плательщика
- возможность оформления регулярных пожертвований

## **ВАЖНО**

Обсуждая с агрегатором ставки комиссии, подчеркивайте, что ваша организация – **некоммерческая**. Многие агрегаторы снижают комиссию для благотворительных организаций.



# Если вы решили работать с **платежными системами** **напрямую**



Выбираем  
каналы  
пожертвований



Подписываем  
пакет  
документов



Настраиваем  
на сайте прием  
платежей



Повторяем эти шаги со следующей  
платежной системой

# Банковская карта

Жертвователю прямо на сайте вводятся данные своей банковской карты и совершается пожертвование.

Чтобы подключить этот канал, вам нужно обратиться в одну из компаний, которые оказывают услуги по переводу денег с карточных счетов на ваш счет.

4 ведущих системы работы с банковскими картами:



**ВАЖНО**

С банковской карты можно оформить **регулярное пожертвование**.



Ни в коем случае не пренебрегайте такой возможностью!

# Электронные деньги и кошельки

4 самые популярные в России системы электронных денег



Если планируете подключать этот канал на своем сайте, то рассмотрите эти системы в первую очередь.

Алгоритм стандартный:  
направляете заявку в компанию и договариваетесь об условиях.

**ВАЖНО**

Обсуждая ставки комиссии, не забудьте подчеркнуть, что ваша организация – **некоммерческая**.

# Платежные терминалы

## 3 лидера на рынке платежных терминалов



QIWI



Киберплат



Элекснет

Для подключения этого способа вам нужно будет договориться с сетью о размещении на их терминалах вашей платежной кнопки.

Никто не может обещать, что все получится легко. Но все это стоит того, чтобы побороться за подключение данного механизма. Терминалы - это десятки тысяч ваших «агентов по приему наличных пожертвований», стоящих по всей стране.

# СМС-пожертвования

Жертвователю посылается на специальный **короткий номер** СМС с определенным словом (префиксом) и суммой пожертвования.



Чтобы получить короткий номер и префикс вам нужно обратиться в компанию, предоставляющую такие услуги.

например



**ВАЖНО**

Некоторые операторы сотовой связи дают возможность оформить **ежемесячные пожертвования** с баланса мобильного телефона

# ШАГ 2

НАСТРАИВАЕМ ДЕНЬГОПРИЕМНИК

**СОЗДАЕМ ГЛАВНУЮ КНОПКУ**

ПРОСИМ

**У любого бытового прибора есть главная кнопка**



**ВКЛЮЧИТЬ**





**Какая кнопка  
самая главная  
на вашем  
сайте?**

самая главная кнопка на вашем сайте

**СДЕЛАТЬ  
ПОЖЕРТВОВАНИЕ**

**главная кнопка**

**Сделайте эту кнопку визуально самой активной/контрастной**

**Разместите эту кнопку на «первом экране» сайта**

**Разместите эту кнопку на всех страницах вашего сайта**



OUR ROLE & IMPACT

BLOG

UNDERSTANDING PARKINSON'S

GET INVOLVED

FOR RESEARCHERS

# Purpose. Partnership. Progress.

Our single, urgent goal: Cure Parkinson's disease.  
We can't do it without you.

DONATE TODAY



DONATE >

TO ADVANCE RESEARCH



FUNDRAISE >

WITH TEAM FOX



PARTICIPATE >

IN YOUR AREA

## LATEST FROM THE BLOG

MORE NEWS >

August 03, 2016

**Social Security Administration  
Recognizes Non-Motor Symptoms  
of Parkinson's Disease...**

READ MORE >

August 03, 2016

**Ask the MD: Deep Brain Stimulation  
(DBS) and Parkinson's Disease**

READ MORE >



Rachel Dolman, MD  
Neurologist and Movement Disorder Specialist

## MJFF LIVE



Researchers have connected the dots between six proteins involved in #Parkinsons: <http://bit.ly/1S>

FOLLOW US ON TWITTER >



What the research says about medical marijuana and Parkinson's disease: <http://bit.ly/1QY24m7>

LIKE US ON FACEBOOK >







**SHOFCO in the media**

From features on SHOFCO's work with our inspiring girls to interviews sharing Jessica and Kennedy's remarkable partnership, get your media fix here!

**MEDIA** ↗





ЗА ЖИВУЮ ПЛАНЕТУ!

Про WWF

Наша работа

Материалы

Заметили ошибку? [Найти](#) [Eng](#)

# Сохраним заповедники и национальные парки

Узнайте, что можно сделать прямо сейчас!



День экологического долга

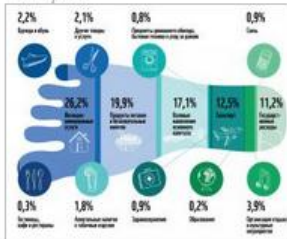


Станьте сторонником WWF



Сохраним ООПТ

1 августа



### WWF выделил 5 категорий товаров и услуг с наибольшим экоследом

В преддверии Дня экологического долга WWF

22 июля



### Впущенные на Кавказе леопарды осваивают территорию

Впущенные неделю назад персидские леопарды территорию заповедника. регулярно получают спутниковых, надетых на что позволяет их перемещения.

15 июля



### Леопарды возвращаются на Российский Кавказ

Сегодня, 15 июля 2016 года, в Кавказском биосферном заповеднике были выпущены три переднеазиатских леопарда. Животным предстоит стать родоначальниками новой популяции этого вида в России.

11 июля



### Расширение деятельности «Эксон» на Сахалине угрожает серым китам

Несмотря на протесты экологов, «Эксон» приступает к расширению рискованной деятельности по добыче нефти и газа на острове Сахалин. Компания уже направила в залив Пильгун первые баржи.

[Полная лента новостей](#)

## Помоги природе сейчас!



© WWF России

### Экологичны ли ваши привычки?

Специально ко Дню экологического долга WWF разработал онлайн-игру «Твои экопривычки», с помощью которой вы можете определить, как ваш образ жизни влияет на природу. Проверьте прямо сейчас, это займет всего пару минут!

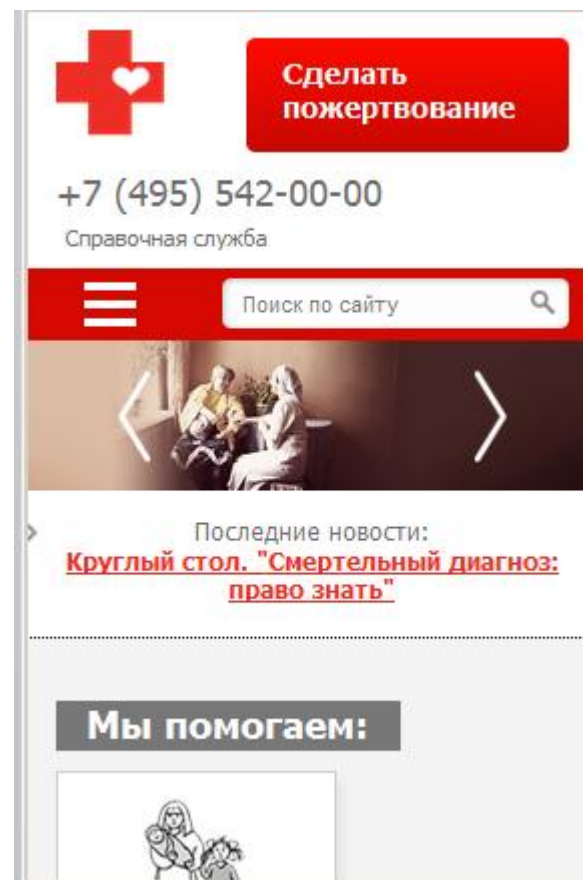
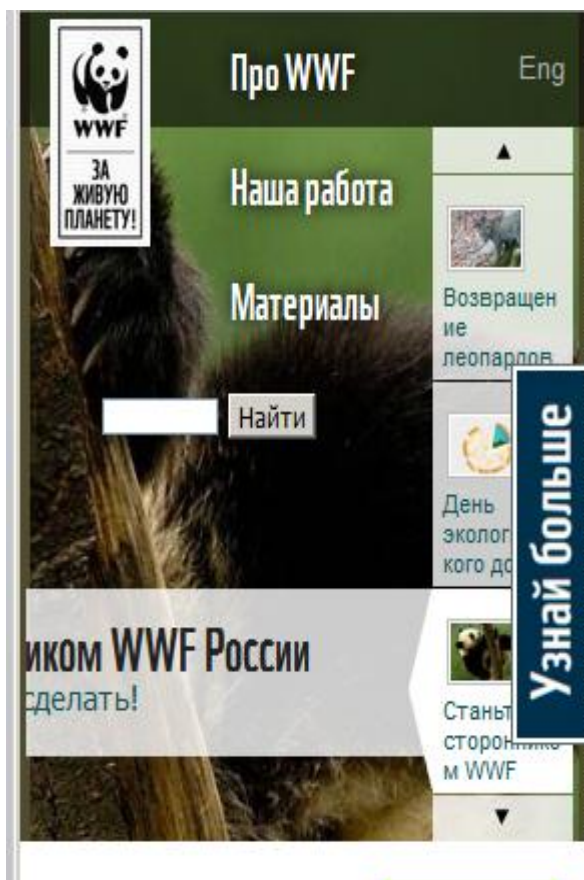
[Узнать про мои экопривычки](#)

Узнай больше



Миссия WWF - предотвращение нарастающей

# А как это выглядит на смартфоне?







DONATE FUNDS

DONATE BLOOD

TRAINING & CERTIFICATION

WAYS TO HELP

GET ASSISTANCE

search



# You Can Make a Difference

Help people affected by disasters big and small

**DONATE NOW** ▶

→ **LATEST NEWS** | The official hurricane season runs from June 1 to November 30, and the American Red

**главная кнопка**

**Размещаем ее на слайдере**



**Red Cross and Partners Save 102 Lives Across the U.S. Through Home Fire Campaign** ▶



**Student Athletes: Tips to Keep Them Safe during Fall Sports Practices** ▶

Stay informed on disaster alerts, preparedness tips, and ways to get involved.

Email address

**Sign Up**



## Свято-Димитриевский детский дом

### Детский дом для девочек

- Девочки живут небольшими группами в уютных благоустроенных блоках квартирного типа

[ПОМОЧЬ ПРОЕКТУ](#)



### О проекте

[История](#)

[Руководство](#)

[Новости](#)

[Нужды проекта](#)

[Контакты](#)

**главная кнопка**

**Размещаем ее над статьями**

*Девочки, оставшиеся без попечения родителей. Здесь им нужна помощь.*

*воспитанниц. Девочки живут в уютных комнатах*

*с музыкальным учителем пения. Девочки старше 7 лет учатся в школе, а младшие учатся в Свято-Димитриевском училище сестер*

После уроков воспитанницы занимаются в музыкальной и художественной школах. Дети играют на фортепиано, флейте, виолончели и скрипке. Также девочки занимаются теннисом, легкой атлетикой, верховой ездой. К праздникам воспитанницы дома ставят домашние спектакли. Летом дети и воспитатели выезжают за город, ездят в паломнические поездки.

Свято-Димитриевский детский дом уже выпустил 9 воспитанниц, среди них – студентки Свято-Тихоновского университета, Московского педагогического государственного университета. Две выпускницы работают медицинскими сестрами. Есть среди выпускниц и многодетная мама.

**КАК ПОМОЧЬ СВЯТО-ДИМИТРИЕВСКОМУ ДЕТСКОМУ ДОМУ**



Статьи / Личный опыт

## Робкие люди в стране мечты

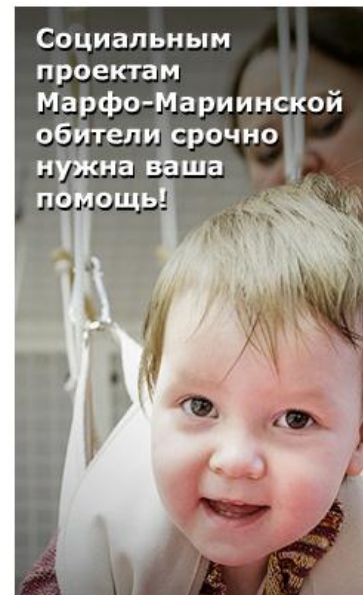
02.08.2016 / Дарья МЕНДЕЛЕЕВА

863

«Мне просто сказали, что в России хорошо. И что здесь есть работа». Африканка, русская из Грузии, киргизка: три женские мигрантские истории



Фото с сайта kathimerini.gr



**главная кнопка**

**Размещаем ее в сайдбаре**

Про мигрантов коренные жители говорят «понаехали!», ругают за за-  
рабочие места и согласие работать за заведомо более низкую плату.



публичном месте:

во-первых, было ему удобно и, во-вторых, избавляло от вторичных осложнений, таких, как контрактуры».

Здесь подушки специальной формы просто незаменимы: П-образная под плечи, Т-образная под колени, подушечка под голову. Таким образом, чтобы один лежачий ребенок всегда был уложен правильно, ему необходимо 3-4 подушки, благодаря чему удастся избежать деформации тела и уменьшить спастичу.

На сегодня у детской выездной паллиативной службы примерно 80 подопечных детей. Самым маленьким всего несколько месяцев, старшему подопечному сейчас 21 год. Специальных подушек нет почти ни у кого – обходятся подручными средствами. Купить уже готовые подушки служба не может: в связи с особенностями каждого ребенка, шьются такие подушки по индивидуальным меркам для каждого ребенка, причем по мере роста ребенка подушки нужно менять.

Ситуация могла бы измениться, если бы нашлись добровольцы хотя бы с небольшим опытом шитья, которые были бы готовы безвозмездно шить такие подушки под конкретных детей. Есть и ткань, и поролон для набивки – не хватает только умелых рук. Но если они найдутся, то постепенно всех тяжелобольных детей удастся обеспечить таким простым, но необходимым «оборудованием».

[Детская выездная паллиативная служба](#) – это один из 25 проектов православной службы помощи «Милосердие». Узнать больше и помочь детской паллиативной службе можно на официальной странице проекта, или отправив SMS со словом "хоспис" и суммой пожертвования (например, "хоспис 200").

[Детская выездная паллиативная служба](#)

[Все новости службы "Милосердие"](#)

главная кнопка

Размещаем ее под статьями



**Понемногу от многих –  
это спасает жизни!**

Работа службы «Милосердие» на 72%  
организована за счет частных пожертвований.

Сделайте пожертвование

## ШАГ 3

НАСТРАИВАЕМ ДЕНЬГОПРИЕМНИК

СОЗДАЕМ ГЛАВНУЮ КНОПКУ

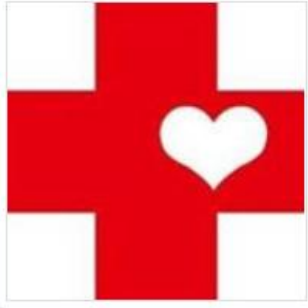
**ПРОСИМ**

## КАК ПРОСИМ

Размещаем ссылки на страницу

**СДЕЛАТЬ ПОЖЕРТВОВАНИЕ**

везде, где это ВОЗМОЖНО



# Милосердие. Православная служба помощи - Москва



Нравится Сообщение Еще

Пожертвуйте сейчас

Главная

Информация

Фото

Мероприятия

Отзывы

Отметки «Нравится»

Видео

Публикации

Создать Страницу

Статус Фото/видео



Напишите что-нибудь на этой Странице

Просим  
**пожертвовать**  
на страницах соцсетей



Милосердие. Православная служба помощи - Москва

1 августа в 17:34

Друзья, мы сделали памятку, которая, надеемся, поможет вам отличать мошенников от честных фондов, в том числе и от службы "Милосердие". Поделитесь этой памяткой со своими друзьями - нам очень хочется, чтобы мошеннических сборов становилось меньше, ведь часто они не просто обманывают людей, но и подрывают репутацию тех, кто действительно помогает людям.



974 людям это нравится

Екатерина Метлева и еще 19 друзей



1 человек были здесь



Открыто · С 11:00 до 19:00

Получить дополнительную информацию



Нравится друзьям

Чат (Отключен)



Выставка будет доступна **круглосуточно** с 25 июля до 31 августа на Главной аллее Парка Победы на Поклонной горе.

*И вы, конечно, всегда можете поддержать подопечных службы "Милосердие", нажав вот на эту кнопку*

Просим **пожертвовать** в email-рассылках

**ПОМОЧЬ**



С наилучшими пожеланиями и до скорых встреч

**Анна Белавина**

Служба помощи «Милосердие»  
организатор мероприятий и  
благотворительных акций

**ПОДЕЛИТЕСЬ ЭТИМ ПИСЬМОМ СО СВОИМИ ДРУЗЬЯМИ**





24 июля на НТВ был размещен репортаж с использованием sms-пожертвования. Сообщите нам, пожалуйста, сумму собранных средств по слову "уход" за 24-25 июля.

--

Спасибо,

Метлева Екатерина

Руководитель благотворительных программ

Православная служба помощи МИЛОСЕРДИЕ

+7 926 579 8378



В ЭТОМ МИРЕ ЕСТЬ ЛЮБОВЬ

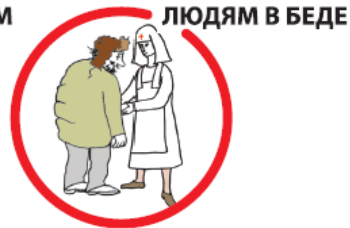
Узнайте больше о службе Милосердие [www.miloserdie.ru/friends](http://www.miloserdie.ru/friends)

Православный портал о благотворительности [www.miloserdie.ru](http://www.miloserdie.ru)

Внесите пожертвование сейчас [www.miloserdie.ru/friends/donate](http://www.miloserdie.ru/friends/donate)

**Просим  
пожертвовать  
в подписи  
электронных писем**

## Служба помощи «Милосердие» оказывает помощь тем, кто нуждается в ней больше всего:



Кроме нас с вами, им не на кого больше рассчитывать. Помощь нуждающимся более чем на 80% организована за счет частных пожертвований. Особенно важный вклад в работу службы вносят пожертвования Друзей милосердия.

### КТО ТАКИЕ ДРУЗЬЯ МИЛОСЕРДИЯ

Друзья милосердия – это люди, которые регулярно жертвуют на работу службы небольшую часть своего дохода.

Просим **пожертвовать** во всех печатных и рекламных материалах

### КАК СТАТЬ ДРУГОМ МИЛОСЕРДИЯ

- Зайдите на сайт [www.друзьямилосердия.рф](http://www.друзьямилосердия.рф) и оформите регулярное пожертвование с банковской карты или через онлайн банкинг
- или прямо сейчас отправьте смс на номер **3434** с текстом: **Милосердие**[пробел]**месяц**[пробел]**сумма**  
Например: **Милосердие** **месяц** **100**

**Спасибо за внимание!**

**Успехов в фандрайзинге!**