

Содружество милосердия: координация и
выстраивание системного
взаимодействия между церковными
проектами помощи бездомным

**Руководитель направления помощи бездомным
Якунин Андрей Александрович
Моб.т. 8-9044-99-34-34, эл.почта: bez-doma@bk.ru**



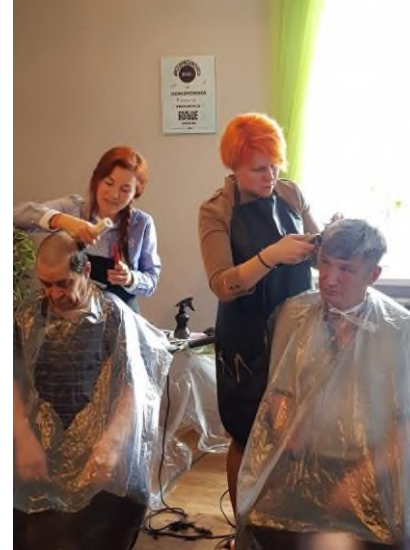
- Церковь свидетельствует о том, что без помощи Бога преодоление бездомности невозможно, а все христиане призваны деятельно помогать бездомным людям.
- Ни одному бездомному человеку, пришедшему в храм за помощью, не может быть в ней отказано. Верующие люди призваны сделать всё, что в их силах, чтобы облегчить страдания бездомного человека и оказать ему поддержку.



Как Церковь помогает бездомным?

На приходах:

- Организация питания/раздачи еды;
- Гуманитарный склад одежды;
- Социальная служба (восстановление документов, покупка билетов, связь с родными);
- Предоставление справочной информации о видах социальной помощи, оказываемой в регионе;
- Парикмахерская.



Как Церковь помогает бездомным?

На уровне благочиний:

- Выездное кормление: может быть организовано силами одного или нескольких приходов;
- Благотворительная столовая;
- Помощь в больницах (духовное окормление и уход);
- Мобильная бригада (уличное дежурство).



Как Церковь помогает бездомным?

На уровне епархий и митрополий:

- Автобус милосердия (ночное и\или дневное уличное дежурство);
- Ангар спасения: дневной и ночной пункты временного размещения бездомных;
- Социальная служба;
- Профилактика бездомности;
- Центр содействия в трудоустройстве;
- Хостел или социальная гостиница;
- Приют временного проживания;
- Реабилитационный центр;
- Богадельня;
- Больница для бедных людей.



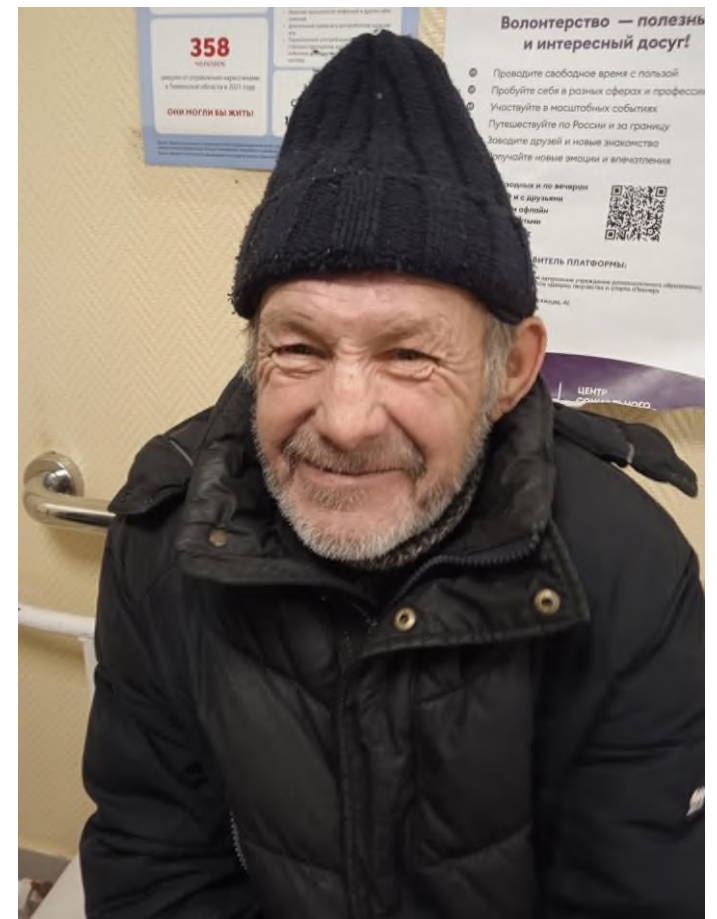
ОСОБЕННОСТИ служения

- Помощь бездомным - непопулярный вид служения;
- Эмоциональное выгорание сотрудников;
- Помощь бывает во вред, т.к. способствует поддержанию патологического образа жизни подопечных;
- Часть проектов «в подполье» из-за непомерно жёстких требований контролирующих органов.



Этапы ресоциализации бездомных лиц

- 1. Выявление;
- 2. Первичный приём;
- 3. Социальная адаптация и реабилитация;
- 4. Трудовая реабилитация;
- 5. Самостоятельное проживание.



1 этап

ВЫЯВЛЕНИЕ

Уполномоченные органы, бригады скорой помощи



Церковные проекты помощи бездомным

Кормление

Парикмахерские

Раздача вещей

Социальный патруль, мобильная клиника

Обращения граждан, доставка личным транспортом



2 этап – временное размещение

Службы временного размещения (приюты):

- оказывают гигиенические услуги;
- предоставляют горячее питание, первичную медицинскую помощь (перевязка, обработка ран и др.);
- проводят первичную мотивационную работу;
- изучают жизненную ситуацию бездомного и решают вопрос оказания помощи в отправке домой, восстановлении личных документов;
- оказывают медицинскую и социальную помощь тяжелобольным бездомным.



3 этап – социальная адаптация и реабилитация

Проводится на базе реабилитационного центра или приюта и включает:

- оказание помощи бездомным лицам в восстановлении и оформлении документов, подтверждающих личность, социальный статус;
- содействие в поиске родственников;
- оказание содействия в трудоустройстве;
- предоставление долговременного ухода за тяжелобольными с хроническими прогрессирующими неизлечимыми заболеваниями;
- оформление документов для направления в стационарные учреждения социального обслуживания населения;
- реализация мероприятий программы социальной реабилитации зависимых от употребления ПАВ.



4 этап – трудовая реабилитация

- Дома трудолюбия;
- Крестьянско-фермерские хозяйства;
- Трудовые мастерские.

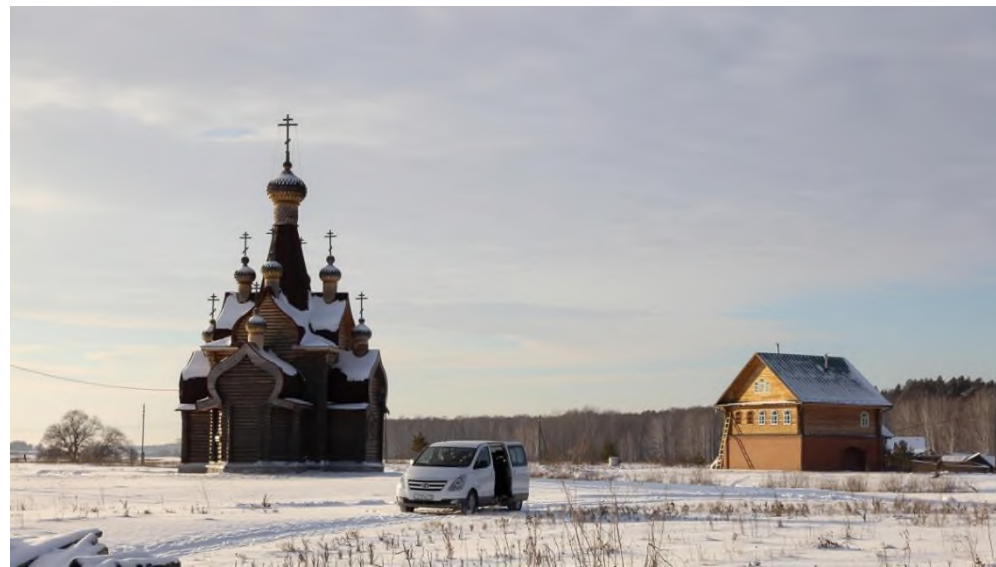


5 этап – самостоятельное проживание

- оказывается содействие в трудоустройстве;
- поиске подходящего жилья для самостоятельного проживания.



Духовное окормление и поддержка на всех этапах



Плановая медицинская помощь – одна из главных задач при системном выстраивании помощи бездомным

