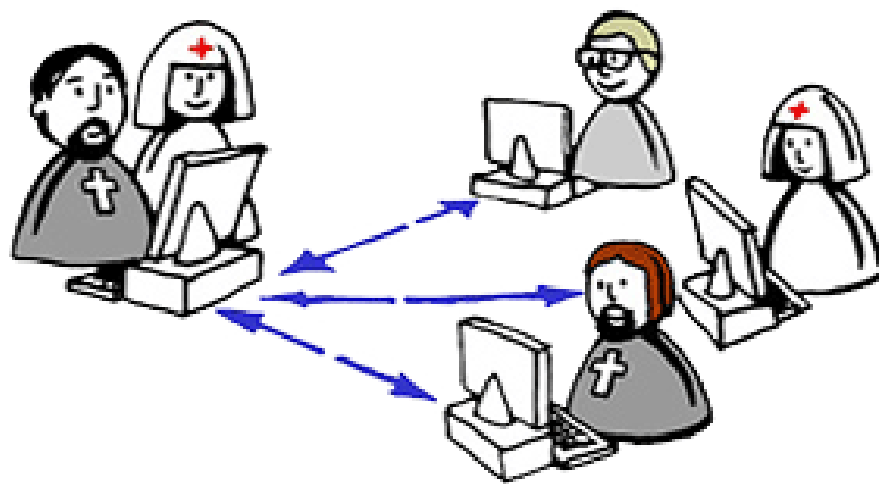




Русская Православная Церковь
ОТДЕЛ ПО ЦЕРКОВНОЙ БЛАГОТВОРИТЕЛЬНОСТИ
И СОЦИАЛЬНОМУ СЛУЖЕНИЮ

Основы организации социальной деятельности: ВОТРОЙ ЭТАП КУРСА ОБУЧЕНИЯ



Курс дистанционного обучения церковной социальной работе
2015-2016

II ЭТАП КУРСА ОБУЧЕНИЯ

середина ноября – конец декабря 2015 г.

1) Продолжаются **обязательные** для всех общие занятия:

1-2 занятий в неделю.

Анонсы на сайте, в каждой рассылке + ссылка на подключение за два дня, накануне и за 2 часа до мероприятия

+ обязательные для всех задания.

2) **Начинаются узконаправленные занятия по направлениям социальной деятельности:**

Каждому участнику обучения **необходимо выбрать 2 направления.**

1 онлайн-занятие в неделю либо 1 запись для самостоятельного ознакомления в неделю по каждому направлению + в среднем 1 задание в неделю.

Анонсы в самом низу общей рассылки. Ссылки для подключения высылаются только на занятия в рамках выбранных направлений.

По желанию можно регистрироваться и участвовать в **любых других занятиях.**

По желанию можно **подписаться более, чем на 2 направления.**

3) **Конец декабря – финальное задание** по материалам как всех общих занятий, так и по выбранным направлениям.

НАПРАВЛЕНИЯ:

- **ПОМОЩЬ СЕМЬЯМ** (малообеспеченным, неполным, многодетным)
- **ПОМОЩЬ ИНВАЛИДАМ И ИХ СЕМЬЯМ**
- **ПРОФИЛАКТИКА АБОРТОВ**
- **ПОМОЩЬ КРИЗИСНЫМ БЕРЕМЕННЫМ И МОЛОДЫМ МАМАМ**
- **ПОМОЩЬ БЕЗДОМНЫМ**
- **ПОМОЩЬ АЛКОГОЛЕЗАВИСИМЫМ И ИХ БЛИЗКИМ**
- **ПОМОЩЬ НАРКОЗАВИСИМЫМ И ИХ БЛИЗКИМ**
- **СЕСТРИНСКИЙ И ПАТРОНАЖНЫЙ УХОД, ПОМОЩЬ В БОЛЬНИЦАХ**
- **СОЦИАЛЬНАЯ РАБОТА С ДЕТЬМИ-СИРОТАМИ**
- **ПОМОЩЬ ПОЖИЛЫМ НА ДОМУ**

Практическая работа:

1) Если имеется представление что и как делать -можно уже приступать к практической работе.

Если социальная работа по выбранному направлению ещё не начата, но на основании имеющегося опыта и проведённых обучающих занятий у Вас уже имеется представления с чего начинать, то по благословению о.Настоятеля, можно приступать к началу социальной деятельности.

+ начать привлекать добровольцев по мере необходимости.

2) Можно дождаться конца занятий по направлениям:

Либо сначала пройти углублённые курсы по выбранным направлениям социальной деятельности и начать практическую работу ближе к концу декабря.

На ваше усмотрение

ЗАДАНИЕ:

I. Заполнить онлайн-форму, где выбрать два направления для дальнейшего углублённого обучения: <http://goo.gl/forms/siOERCGFdg>

СРОК ЗАПОЛНЕНИЯ ФОРМЫ – НЕ ПОЗДНЕЕ 17 НОЯБРЯ

II. Изучить вторую часть видеоучебника по организации добровольческой деятельности:

1. Основы (30 минут):

- 1) Структура службы: <https://youtu.be/pFsf5fenxDc>
- 2) Информационное освещение деятельности: https://youtu.be/hRm6BUS_WWQ

2. Практические вопросы (35 минут):

- 1) Адресная помощь на дому: <https://youtu.be/PJ2WQ26d5Vo>
- 2) Первый визит к подопечному: <https://youtu.be/f7aToQmEDjs>
- 3) 7 правил общения добровольца с подопечным: <https://youtu.be/QTdT2EuAPAA>
- 4) Участие детей в делах милосердия: <https://youtu.be/J8DdkXaUbRY>

3. Как объединить команду (30 минут):

- 1) Как объединить команду (еп.Пантелеимон): <https://youtu.be/74Us4CTbcWE>
- 2) Роль священника в объединении добровольцев (еп.Пантелеимон): <https://youtu.be/s2XNdpTF5qU>
- 3) Роль мирян в объединении добровольцев (еп.Пантелеимон): <https://youtu.be/UlyefJYpol4>
- 4) Игры и тренинги для объединения команды: https://youtu.be/aCvdLAV_d18

СРОК ПО ИЗУЧЕНИЮ ВИДЕОУЧЕБНИКА – НЕ ПОЗДНЕЕ 20 НОЯБРЯ